

## ***Lachnellula robusta*, (Baral & Matheis), al bosc del Gerdar**

J. MONTÓN 1, S. SANTAMARIA 2 i M. TABARÉS 3

1.- Prat de la Riba, 40,7è,3a, E-25008 Lleida. E-mail: joanmonton@orange.es

2.-Unitat de Botànica. Dept. Biologia Animal, Vegetal i Ecologia. Universitat Autònoma de Barcelona. Bellaterra. 08193- Barcelona. E-mail: sergi.santamaria@uab.cat

3.- Societat Catalana de Micologia, carrer de la Marina, 96, 1r, 4a. E-08028 Barcelona. E-mail: mtabac@hotmail.com

---

**ABSTRACT.** The presence of *Lachnellula robusta* Baral & Matheis, is reported from the fir forest of Gerdar-, located at the north of Catalan Pyrenees, in the Pallars Sobirà region. Full color photographs and description are provided-. Voucher specimens in form of dry material are preserved in the herbaria of authors.

Key words: Hyaloscyphaceae, Ascomycota, -chorology, Lleida, Catalonia, Spain.

**RESUM.** *Lachnellula robusta* Baral & Matheis, és citada a l'avetosa del Gerdar, al nord del Pirineu català, en la comarca del Pallars Sobirà. Els autors publiquen descripció i fotografies a color de l'espècie. Es conserva material sec de les mostres en els herbaris dels autors.

**RESUMEN** Se cita la presencia de *Lachnellula robusta* Baral & Matheis, en el abetal del Gerdar, situado al norte del Pirineo catalán, en la comarca del Pallars Sobirà. Los autores publican descripción y fotografías a color de la especie. Se conserva material de herbario seco de la especie identificada-en los herbarios de los autores.

---

### **INTRODUCCIÓ:**

Espècie rara i poc comuna. Es coneix una cita del sud d'Espanya (Galan, R. & G. Moreno C<riptogamie>, *Mycologie*, 6: 21-28, (1985), sobre branques de pinsap (*Abies pinsapo*).

Sense un estudi microscòpic acurat pot ser confosa amb *L. subtilissima* o amb *L. suecica* que són més comunes a les avetoses del PNAP (Parc Natural de l'Alt Pirineu).

Per tant, aquesta pot ser la primera cita d'aquesta de l'espècie a Catalunya.

### **MATERIAL I MÈTODES:**

Trobada sobre branca d'avet (*Abies alba*), encara unida al tronc de l'arbre, i colonitzada per nombrosos exemplars en diferents estadis de creixement. Diversos exemplars han estat fotografiats "in situ" Han estat

realitzades les anotacions macroscòpiques oportunes, quant a corologia, característiques organolèptiques, mides, etc.

L'estudi posterior amb microscòpic òptic (1000x) ha estat realitzat simultàniament per dos dels autors de l'article, fent diverses preparacions en aigua, amb lugol i floxina. S'han mesurat els elements bàsics: ascas, paràfisis i espores.

Recol·lecció: 28/09/2013. UTM: 31T3395/47223. Altitud 1560m snm Bosc del Gerdar, començament del camí de la Vall de Cabanes a 50m de l'antiga carretera direcció al Port de la Bonaigua. Herb.: JJMM 2151D

### DESCRIPCIÓ:

*Lachnellula robusta* (Baral & Matheis) in Baral, Beitr. Kenntn. Pilze Mitteleur. 1: 150 (1984)

Fructificació de 2 a 3 mm de diàmetre, en forma de calze o copa. Superfície himenial de color groc daurat a ataronjat. Excípul ectal proveït de pèls blancs, molt junts al marge. Espores amplament el·líptiques de 12-14(18) x 9-10 µm. Ascs de 120-160 x 12-16 µm, amb porus apical i sense reacció amiloide ni euamiloide (tractades prèviament amb KOH), amb uncínuls a la base. Paràfisis filiformes no eixamplades a l'àpex, de 2 µm de gruix; amb incrustacions de color groc verdós. Els pèls també contenen incrustacions, són multiseptats, arrodonits a l'àpex i mesuren de 3-5 µm de gruix. Creix sobre branques d'abet (*Abies alba*).

Text en castellà:

Fructificación de 2-3 mm de diámetro, caliciforme. Superficie himenial de color amarillo dorado a anaranjado. Excípulo ectal provisto de



pilosidad blanca. Esporas anchamente elípticas de 12-14(18) x 9-10 µm, Ascos de 120-160 x 12-16 µm con orificio apical sin reacción amiloide ni euamiloide (tratadas previamente con KOH),

*Lachnellula robusta*. Foto: M.Tabarés

con uncínulos en la base. Paráfisis filiformes no ensanchadas en el ápice, de 2 µm de grosor, provistas de gra-nulaciones de color amarillo-verdoso. Pelos con incrustaciones, redondeados en el ápice, multiseptados, de 3-5 µm de grosor. Sobre ramas de *Abies alba*.

Agraïments: a Enrique Rubio de Asturnatura per l'ajut en la determinació definitiva d'aquesta espècie.

### BIBLIOGRAFIA:

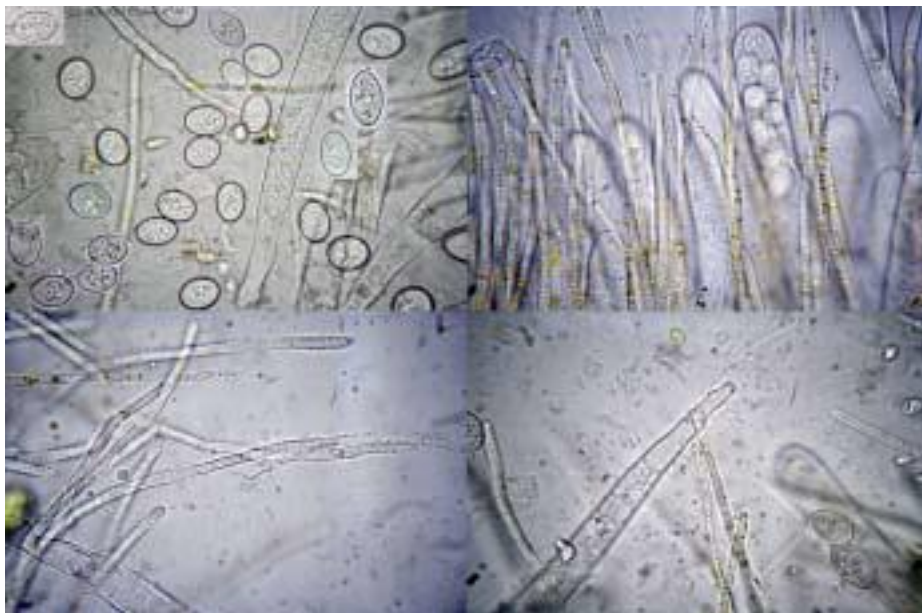
BREITENBACH, J. & F. KRÄNZLIN (1984).- Champignons de Suisse. Tome I, Lês Ascomycètes. Edit. Mykologia. Lucerna. 310 pp.

ELLIS, M.B. & J.P. ELLIS (1985).- Microfungi on land plants. Croom Helm, London et Sydney. 830 pp.

ELLIS, M.B. & J.P. ELLIS (1988).- Microfungi on miscellaneous substrates. Croom Helm, London et Sydney. 246 pp.

MEDARDI, G. (2006).- Atlante fotografico degli Ascomiceti d'Italia. Edit. A.M.B. Trento. 454 pp.

DICHOTOMOUS KEY TO LACHNELLULA (worldwide) (Trichoscyphelloideae, Lachnaceae, Helotiales, Ascomycetes), with a synoptic table of characters (H.O. Baral, Feb. 2000, with updates until 2008, unpublished).



*Lachnellula robusta*. Espores, ascs i paráfisis Foto micro: M.Tabarés



*Lachnellula robusta*. Foto : J.Montón



*Lachnellula robusta* Asc octospòric. Foto micro: J.Montón

